

Механическая задвижка позволяет запирать полотно изнутри помещения. Отличается простотой и надежностью.



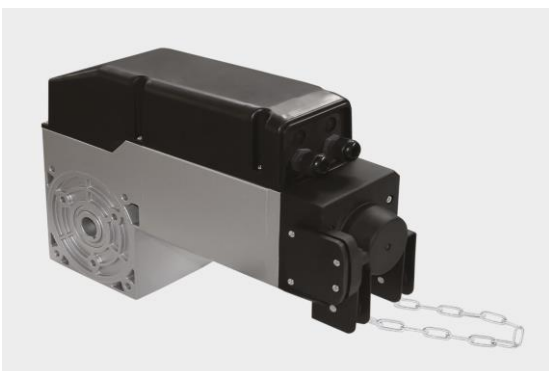
Специальная конструкция окон (размером 627 x 327 или 607 x 202 мм) обеспечивает плотное прилегание к полотну ворот, что защищает его от промерзания и теплопотери. Окна изготавливаются с окантовкой черного цвета.



Механический замок позволяет блокировать полотно ворот в закрытом положении как изнутри помещения, так и со стороны улицы.



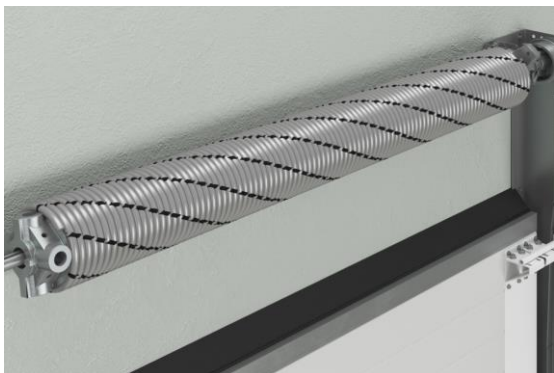
Калитка имеет усовершенствованную конструкцию, отличается высокой прочностью и эстетичным внешним видом. Минимальная высота щита — 2 130 мм.



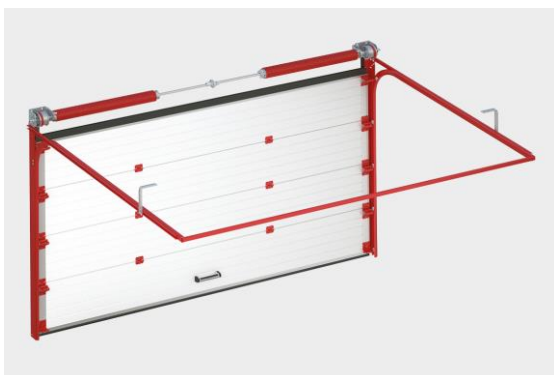
Возможность автоматизации ворот приводом и системами безопасности (см. раздел «Автоматика для ворот»).



Ручной цепной привод устанавливается на промышленные ворота всех типов подъема, служит для подъема и опускания полотна ворот вручную.



Торсионный механизм, рассчитанный на ресурс до 100 000 циклов.



Антикоррозионный пакет комплектующих рекомендуется устанавливать в случае эксплуатации ворот в условиях высокой влажности для обеспечения надежной защиты от коррозии и стабильной работы ворот. Данный пакет обладает увеличенным ресурсом работы и включает: окрашенную пружину, окрашенные направляющие, нержавеющие боковые опоры, петли и метизы, нержавеющий трос, окрашенные боковые крышки.



Искробезопасное исполнение секционных ворот находит применение в промышленных помещениях со взрывоопасными средами. Конструктивные решения, используемые в данной модификации ворот позволяют исключить появление искр при эксплуатации, а так же предотвратить накопление опасных электростатических зарядов в узлах конструкции.